

LEGENDE: HEIZUNG

HEIZUNGSKÄLTE

HEIZUNG VL

HEIZUNG RL

Bestand RL / VL

FBH VL

FBH RL

SYMBOL

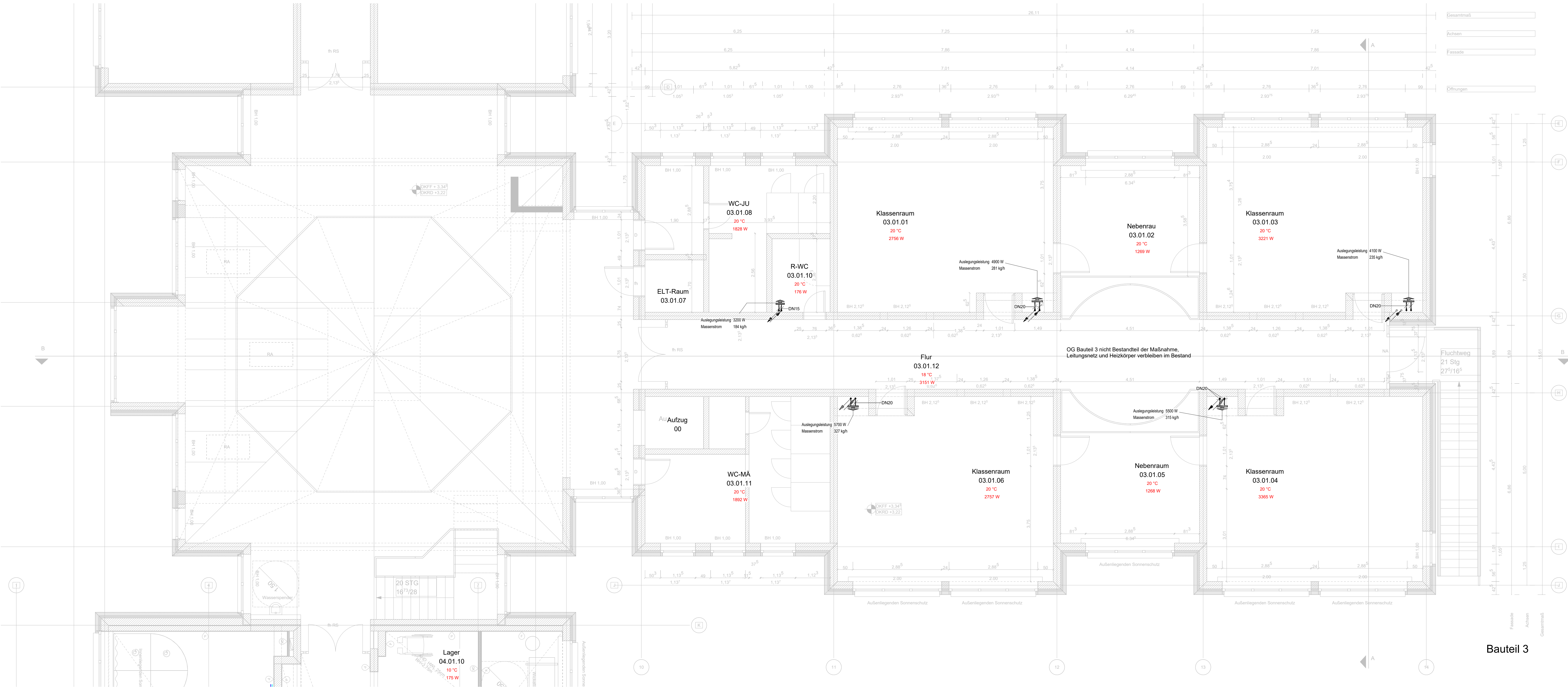
Fußbodenheizungsverteiler

Absperrventil

Pumpe

Regulerventil

Rückschlagklappe



Planstand Architektur:
20-03-2026

NT01_5_GR_E1_HZG_X_2_VA

INDEX	DATUM	BESCHREIBUNG	GEZ
-------	-------	--------------	-----

ALLE MASS- UND ANZAHLANGABEN SIND ZU BEACHTEN UND SIND DIE VORLIEGENDE VEREINBARUNG ZU BEACHTEN. ALLE VERMÄSSNUNGEN SIND FÜR DIE VEREINBARUNG MIT DER BAUSTELLUNG UND DER FACHBEREICHUNG ZU KLÄREN. DIE PLÄNE SIND NUR IN VERBINDUNG MIT DEN PLAN- UND FACHBEREICHUNG. MASSSTÄBE FÜR ARCHITECTUR- UND TRAGWERKE SIND DIE SOHL- UND BEWEHRUNGSPLÄNE DES TRAGWERKSPLANES.

AUSFÜHRUNGSPLANUNG

Vorabzug

Projekt:	Umbau und Modernisierung Förderschule Lütz Neuer Teil 1 19386 Lütz		
Bauherr:	Landkreis Ludwigslust-Parchim Putlitzer Str. 25 19370 Parchim 03871 722-0		
Architekt:	KIRCHBERGER & WIEGNERROHDE Partnerschaft von Architekten mbB Stephanstraße 54a, 10559 Berlin +49 30 403687200		
Generalplaner:	BAE Group GmbH Ingenieure für Versorgungstechnik Raststraße 20 96450 Coburg		
Planinhalt:	Grundriss Heizung 1.Obergeschoss Bauteil 3		
Maßstab:	1:50	gezeichnet	Wehner
Plangröße:	A0+	geprüft	Lachner
Projektnummer:	GP0088		
Plannummer:	NT01_5_GR_E1_HZG_X_2_VA		

Dieser Plan ist ein geschütztes Werk gemäß § 17 des UrhG. Das Urheberrecht an diesem Werk verbleibt bei BAE (P) (HKG). Es ist ferner Personen nach dem Namen, nach dem Namen genannt werden. Eine Vervielfältigung ist nur mit Genehmigung des Urhebers zulässig. Für diesen Plan gelten die §§ 17, 18 des UrhG.